



Votre contact :
Votre référence : 20192

cotation@zen-fr.com
02.53.35.70.10



TRESORS DU NEPAL

11 JOURS / 9 NUITS

Terre de naissance de Bouddha, paradis des trekkeurs, domicile heureux des hippies dans les années 60, le Népal rime avec aventure, spiritualité et hospitalité. Arpenter les plus beaux sentiers du monde, contempler les panoramas vertigineux depuis le « toit du monde », autrement dit le sommet de l'Himalaya, flâner sur les places médiévales de la vallée de Katmandou, tomber de stupeur devant les resplendissants stupas, partager des instants de vie avec les ethnies montagnardes... le pays ne propose pas moins. Entre ferveur hindoue et sagesse bouddhiste, il est également un joyau de tolérance où les communautés s'expriment en harmonie. On commence à comprendre pourquoi le Népal exerce un attrait quasi magnétique sur tout voyageur en quête d'air pur et de quiétude...

25 Boulevard des Martyrs Nantais de la Résistance – 44200 Nantes

ZEN ASIE SAS TOTRAVEL au capital de 185 000€ - SIRET 499 132 728 - IM 044120008 – GARANTIE APST

LES ETAPES

JOUR 01 : PARIS ✈ KATMANDOU

JOUR 02 : KATMANDOU (1334M)

JOUR 03 : KATMANDOU (1334M) / (15 KM - ENV.1H10)

JOUR 04 : KATMANDOU / PASHUPATINATH / BHAKTAPUR (1400M) / NAGARKHOT (2195M) / (35 KM - ENV. 2H)

JOUR 05 : NAGARKHOT / CHANGU NARAYAN (1500M) / KATMANDOU (1334M) / (45 KM - ENV. 2H45)

JOUR 06 : KATMANDOU / POKHARA (820M) / (200 KM - ENV. 6 H)

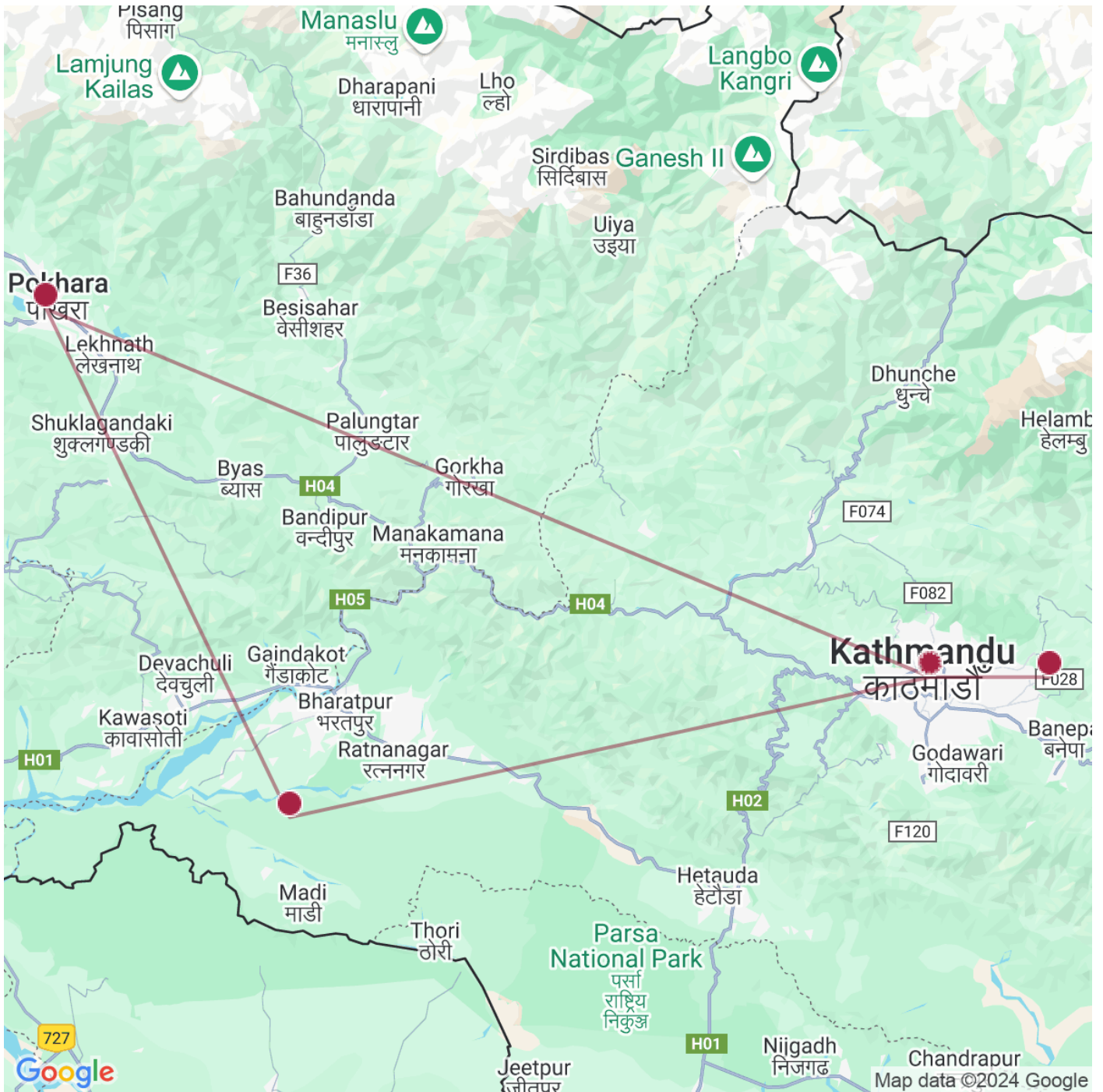
JOUR 07 : POKHARA / SARANGKOT / POKHARA (820M) / (30 KM - ENV. 2H)

JOUR 08 : POKHARA / CHITWAN (415M) / (135 KM - ENV. 4 A 5H)

JOUR 09 : CHITWAN (415M)

JOUR 10 : CHITWAN / KATMANDOU (1334M) / (155 KM - ENV. 5 A 6H)

JOUR 11 : KATMANDOU ✈ PARIS



25 Boulevard des Martyrs Nantais de la Résistance – 44200 Nantes

ZEN ASIE SAS TOTRAVEL au capital de 185 000€ - SIRET 499 132 728 - IM 044120008 – GARANTIE APST

LE PROGRAMME

JOUR 01 : PARIS ✈ KATMANDOU

Rendez-vous des participants à l'aéroport de Paris.

Formalités d'enregistrement et d'embarquement et **envol à destination de Katmandou (avec escale).**

Toutes prestations et nuit à bord.

JOUR 02 : KATMANDOU (1334M)

Arrivée à Katmandou.

Formalités de visa.

Accueil par votre guide national francophone et transfert en ville.

Déjeuner au restaurant.

Transfert et installation à votre hôtel (chambres disponibles à partir de 13h).

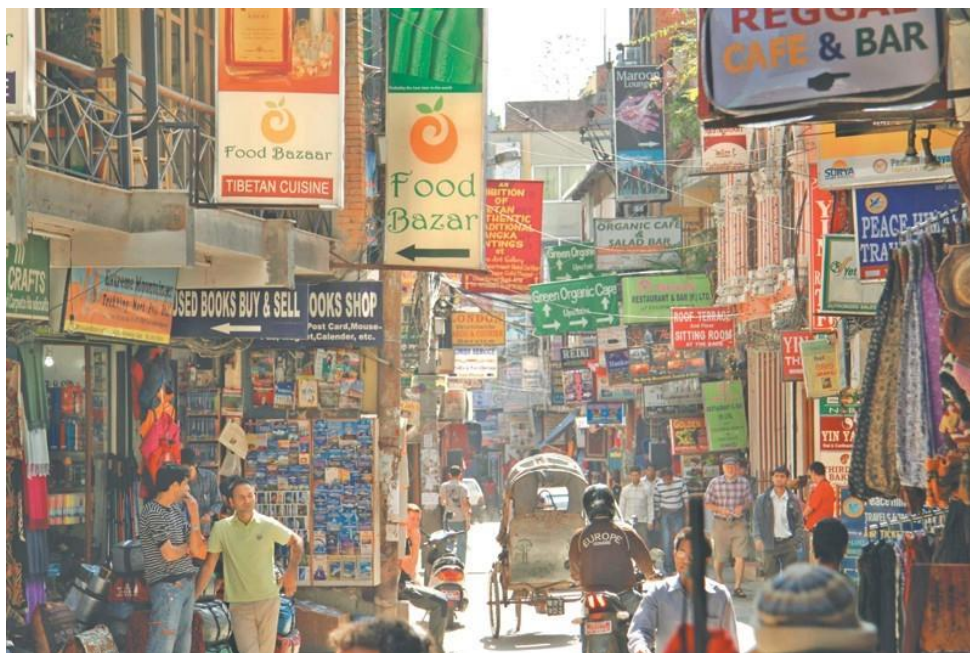
Première découverte de la ville de Katmandou à pied en compagnie de votre guide.

En flânant dans le dédale des ruelles de Katmandou, on imagine aisément ce que pouvait être une ville du Moyen-Age. Longtemps considérée comme la "Florence de l'Asie", elle recèle d'innombrables trésors d'architecture.

Temps libre dans le quartier commerçant de Thamel.

Dîner-barbecue au restaurant.

Nuit à l'hôtel.



25 Boulevard des Martyrs Nantais de la Résistance – 44200 Nantes

ZEN ASIE SAS TOTRAVEL au capital de 185 000€ - SIRET 499 132 728 - IM 044120008 – GARANTIE APST

JOUR 03 : KATMANDOU (1334M) / (15 KM - ENV.1H10)

Petit déjeuner à l'hôtel.

Visite du stupa de Swayambhunath, perché sur une colline.

Fondé il y a plus de 2 500 ans, Swayambunath est l'un des plus anciens sanctuaires bouddhiques au monde, celui-ci domine la capitale népalaise. Le stupa est l'un des emplacements bouddhistes les plus saints au Népal et est identifié comme l'emplacement du patrimoine mondial. Les quatre côtés du stupa sont peints avec les yeux de seigneur Bouddha qui représente la sagesse et la compassion.

Continuation avec la **visite de Patan**, " la ville de beauté » mais aussi « la ville aux mille toits dorés ».

Patan est la deuxième ville du Népal, située au sud de Katmandou, sur la rive gauche de la rivière Bagmati. Elle offre un paysage urbain typiquement népalais.

Déjeuner au restaurant.

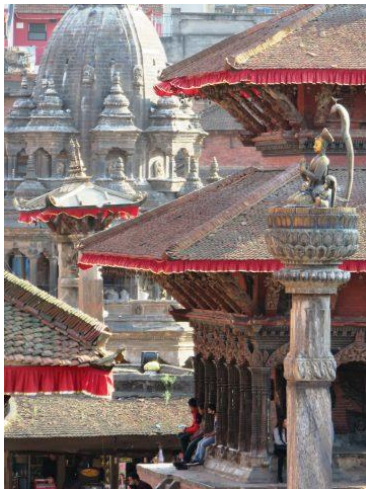
Retour à Katmandou.

Visite du Durbar Square de Katmandou. Véritable musée en plein air où s'illustre la virtuosité de l'art newar. Temples-pagodes à profusion, monastères et maisons décorées de dentelles de bois entourent l'ancien palais Royal.

Découverte de la maison de la Kumari, où réside "la déesse vivante", une fillette qui est l'incarnation de Kali, divinité protectrice du Népal.

Vous découvrirez aussi des temples typiquement népalais sur l'esplanade de l'ancien **palais Royal**, au cœur de la ville.

Dîner. Nuit à l'hôtel.



JOUR 04 : KATMANDOU / PASHUPATINATH / BHAKTAPUR (1400M) / NAGARKHOT (2195M) / (35 KM - ENV. 2H)

Petit déjeuner à l'hôtel.

Départ le matin pour la **visite de Pashupatinath**.

Pashupatinath, la Bénarès du Népal, est l'un des plus célèbres lieux de pèlerinages hindous. Les fidèles viennent y adorer Shiva-Pashupati, "seigneur protecteur des animaux et maître du troupeau" et descendent dans la rivière Bagmati pour leurs ablutions rituelles. L'ensemble des temples forme une véritable cité groupée autour du sanctuaire de Shiva.

Continuation vers **Bhaktapur**.

25 Boulevard des Martyrs Nantais de la Résistance – 44200 Nantes

ZEN ASIE SAS TOTRAVEL au capital de 185 000€ - SIRET 499 132 728 - IM 044120008 – GARANTIE APST

La cité médiévale, qui fut la capitale de la vallée tout entière du 14ème aux 16ème siècles. L'architecture d'une grande partie de la ville date de la fin du 12ème siècle, pendant le règne du Roi Bhupatendra Malla.

Arrivée, déjeuner.

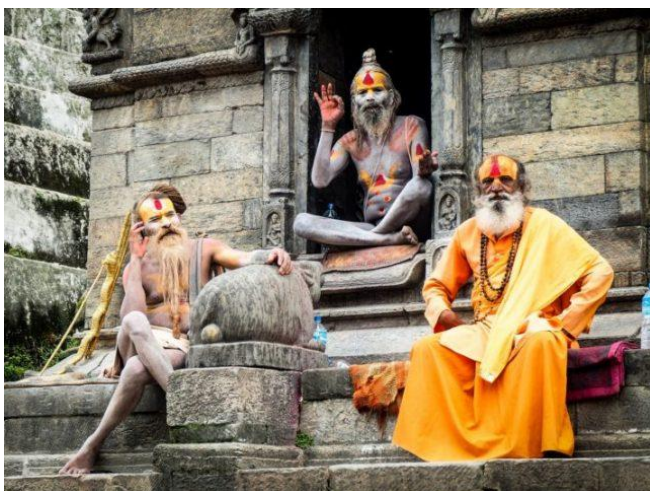
Visites de la ville à pied : **Durbar Square** (place du palais), **place de Tamaudi** (place publique), **place carrée de Dattatrey** (poterie).

Continuation pour **Nagarkhot**.

Cette colline située à 36 kms de Katmandou culmine à 2175 m. De là vous pourrez contempler le panorama des plus hauts sommets de l'Est Népal : Manaslu, Langtang, Gaurishankar et Numbur. (Une route goudronnée relie Nagarkhot à Katmandou)

Arrivée et installation à l'hôtel.

Dîner. Nuit à l'hôtel.



JOUR 05 : NAGARKHOT / CHANGU NARAYAN (1500M) / KATMANDOU (1334M) / (45 KM - ENV. 2H45)

Réveil matinal pour assister au lever du soleil sur les 33 pics montagneux alentour.

Retour à l'hôtel pour le petit déjeuner.

Puis, **visite du temple de Vishnou de Changu Narayan**. C'est le plus ancien sanctuaire hindouiste de la vallée dédié à Vishnou, les véritables origines de ce temple remontent au 4ème siècle.

Déjeuner au restaurant.

Retour à Katmandou.

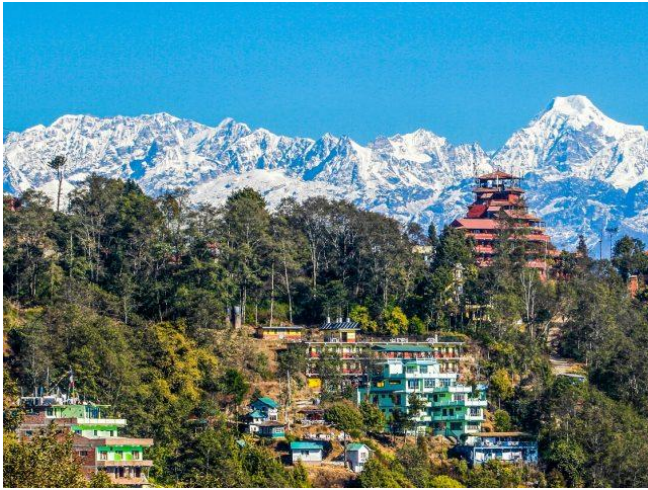
Arrêt pour la **visite du stupa de Bouddhanath**. Il présente un des spécimens les plus fascinants de la conception de stupa avec des centaines de roues de prière et 108 petites images de Bouddha tout autour. Juste comme Swayambhunath, ce stupa a quatre côtés avec les yeux attentifs de seigneur Bouddha.

Arrivée à Katmandou.

Rencontre avec l'association Child Haven International, un foyer d'accueil pour les enfants défavorisés. <https://www.childhaven.ca/kathmandu.html>

Installation à l'hôtel.

Dîner. Nuit à l'hôtel.



JOUR 06 : KATMANDOU / POKHARA (820M) / (200 KM - ENV. 6 H)

Petit déjeuner à l'hôtel.

Départ matinal (vers 7h) à destination de **Pokhara**.

Agréables paysages avec vues sur les montagnes, les torrents et rivières, les villages en terrasses bâtis sur les pentes... Arrêt en cours de route.

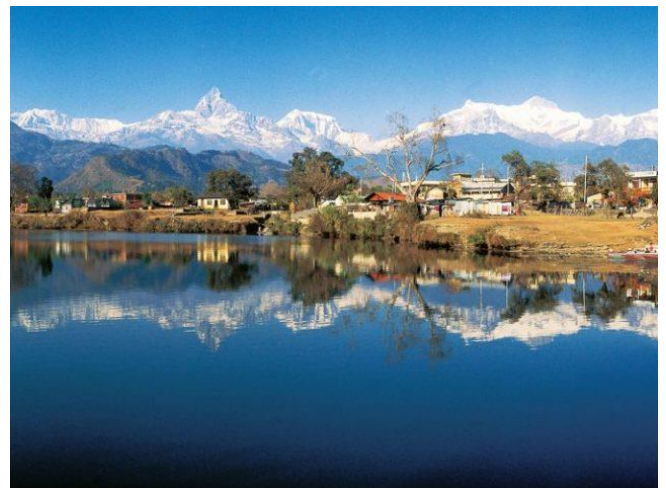
Nichée dans une vallée tranquille à 820 m d'altitude au bord du lac Phewa, Pokhara tire sa renommée de son sublime point de vue sur le massif de l'Annapurna.

Arrivée, installation à l'hôtel.

Déjeuner.

Découverte de la cascade de Devi, localement connue sous le nom de "Patale Chhango" (l'automne de l'enfer). Ces Chutes d'eau s'engouffrent dans de grands puits naturels très profonds.

Dîner. Nuit à l'hôtel.



JOUR 07 : POKHARA / SARANGKOT / POKHARA (820M) / (30 KM - ENV. 2H)

Petit déjeuner à l'hôtel.

Départ pour **Sarangkot** à 1 592 mètres d'altitude d'où vous aurez une très belle vue sur la chaîne de l'Himalaya. La montée se fait en véhicule, puis il faut compter 30 minutes de marche.

25 Boulevard des Martyrs Nantais de la Résistance – 44200 Nantes

ZEN ASIE SAS TOTRAVEL au capital de 185 000€ - SIRET 499 132 728 - IM 044120008 – GARANTIE APST

Retour à Pokhara.

Déjeuner.

Promenade en bateau sur le lac Phewa, où la silhouette du sommet de la montagne sacrée Machhapuchhare "la queue de poisson" se reflète dans ses eaux. Le "Lake side" est le côté du lac où se trouvent les nombreux commerces et reste le quartier animé et très agréable de la ville.

Visite du World Peace Stupa. Situé au sommet de la colline (1000m), il a été érigé pour la Paix dans le monde et béni par le Dalai Lama.

Balade dans le quartier de l'Ancien Bazar, très coloré et animé par des marchands de tout le pays. Le charme du quartier est resté intact.

Dîner. Nuit à l'hôtel.



JOUR 08 : POKHARA / CHITWAN (415M) / (135 KM - ENV. 4 À 5H)

Petit déjeuner à l'hôtel.

Départ pour **Chitwan**.

Le "cœur de la jungle", telle est la signification de Chitwan dans la langue locale. Vous êtes dans la région basse du pays, que l'on nomme le "Terai" et qui longe la chaîne de l'Himalaya. Le parc fut établi en 1973 et classé par l'Unesco sur la liste du Patrimoine Mondial en 1984. La flore y est très dense, composée de régions parfois marécageuses où règnent les hautes herbes et les forêts à sal, un grand arbre qui constitue l'une des particularités de ce lieu. La variété et le nombre d'espèces sont innombrables et pour certaines, menacées et rarissimes.

Arrivée et installation à l'hôtel.

Déjeuner tardif.

Temps libre.

Vers 16h, **visite du village Tharu et du musée**.

Puis, vous **admirez le coucher du soleil sur le parc**.

Dîner. Nuit à l'hôtel.



JOUR 09 : CHITWAN (415M)

Petit déjeuner à l'hôtel.

Balade en canoë sur la rivière Rapti, suivi par une courte marche dans la forêt avant d'arriver au **centre de naissance des éléphants**.

Déjeuner.

L'après-midi, profitez d'un **safari en jeep** (durée entre 3 et 4h) dans le **cœur de la jungle de Chitwan**. Et **visite du musée d'intérêts historique liés au parc**.

Peut-être observerez-vous quelques animaux comme les tigres, le parc étant d'ailleurs l'un des derniers refuges du tigre du Bengale, espèce extrêmement menacée et qui fait l'objet d'efforts considérables pour assurer sa conservation et sa reproduction.

Toutefois à Chitwan, les 120 tigres qui se partagent cette étendue sont bien timides et en croiser constitue un événement rare et exceptionnel. Il en est d'ailleurs de même pour le léopard.

Vous pourrez également rencontrer le crocodile des marais, le gaur (bison d'Asie), l'antilope, les serpents, ainsi que le fameux rhinocéros unicolore d'Asie, une bête qui atteint 2 tonnes et 1m80 de haut ! Vous pourrez voir diverses espèces d'oiseaux comme le Florien du Bengale, des piverts, des martin-pêcheur et le Fly Catcher Paradies, etc...

Dîner. Nuit à l'hôtel.



JOUR 10 : CHITWAN / KATMANDOU (1334M) / (155 KM - ENV. 5 À 6H)

Petit déjeuner à l'hôtel.

Retour à Katmandou.

Déjeuner en cours de route.

Arrivée et installation à l'hôtel.

Reste de la journée libre pour le shopping ou pour le repos.

Dîner au restaurant avec danses et chants traditionnels. Nuit à l'hôtel.



JOUR 11 : KATMANDOU ✈️ PARIS

Petit déjeuner à l'hôtel.

Transfert à l'aéroport pour votre vol retour.

Formalités d'enregistrement et d'embarquement. Envol à destination de Paris, (avec escale).

25 Boulevard des Martyrs Nantais de la Résistance – 44200 Nantes

ZEN ASIE SAS TOTRAVEL au capital de 185 000€ - SIRET 499 132 728 - IM 044120008 – GARANTIE APST

Prestations à bord.

Arrivée à Paris dans la soirée.

Fin de nos services.

HOTELS NORMES LOCALES (OU SIMILAIRES)

VILLE	HOTEL
KATMANDOU	Marshyangdi Hotel 3*
NAGARKOT	The Fort Resort Boutique Hotel 3*
POKHARA	Temple Tree Resort & Spa 5*
CHITWAN	Wildlife Camp 3*

DEVIS ESTIMATIF N°20192

A l'attention de Services groupes

Devis réalisé le : 23/08/2024

Date d'option aérienne :

DEVIS ESTIMATIF « TRESORS DU NEPAL »

Nombre de participants	Septembre à novembre 2025 (hors vacances scolaires)
Base 26 à 40 pax	1 980 € / pers.
Base 16 à 25 pax	2 010 € / pers.
Base 10 à 15 pax	2 150 € / pers.
Sup. single	370 €

Ces tarifs sont nets par personne sous réserve de disponibilité au moment de la réservation.

• NOS PRIX COMPRENNENT :

- Les vols internationaux réguliers Paris / Katmandou / Paris sur la compagnie Qatar Airways via Doha (en classe économique)
- Les taxes aériennes : 225 € à ce jour
- Le transport en autocar privé climatisé avec chauffeur
- Le logement dans les hôtels mentionnés ci-dessus, normes locales (ou similaire), en chambre double/twin
- La pension complète du déjeuner du jour 2 au petit-déjeuner du jour 11
- L'eau minérale et le thé ou le café aux repas
- Les services d'un guide national francophone pendant tout le circuit
- Toutes les visites, entrées et excursions mentionnées dans le programme
- **Une participation à hauteur de 15 euros par personne à l'association Child Haven International**
- Les taxes locales et frais de services dans les hôtels et restaurants
- L'assistance francophone 24h/24 en France et sur place

• NOS PRIX NE COMPRENNENT PAS :

- Le supplément chambre individuelle
- Les frais de visa Népal

25 Boulevard des Martyrs Nantais de la Résistance – 44200 Nantes

ZEN ASIE SAS TOTRAVEL au capital de 185 000€ - SIRET 499 132 728 - IM 044120008 – GARANTIE APST

- Les repas mentionnés "libres" dans le programme et les boissons lors des déjeuners et dîners
- Les boissons autre que l'eau et le thé ou le café servis à table
- L'attribution des sièges sur les vols internationaux (en fonction des compagnies aériennes)
- Les pourboires (guides, chauffeurs, porteurs...) et les dépenses à caractère personnel
- Tout ce qui n'est pas mentionné dans "nos prix comprennent"
- Les assurances
- Une gratuité

FORMALITES :

NEPAL - Pour les ressortissants français :

Passeport valable au moins 6 mois après la date de retour (3 pages vierges, dont 2 face à face).

Visa obligatoire à l'arrivée (30 USD pour 15 jours et 50 USD pour 30 jours). Préparation possible en ligne : <https://nepaliport.immigration.gov.np/>